

Zone 8 Projet Pilote de Régionalisation

Former des Groupes Communautaires du Rotary
Septembre 2023



Jyoti, Rotarian since 2016.

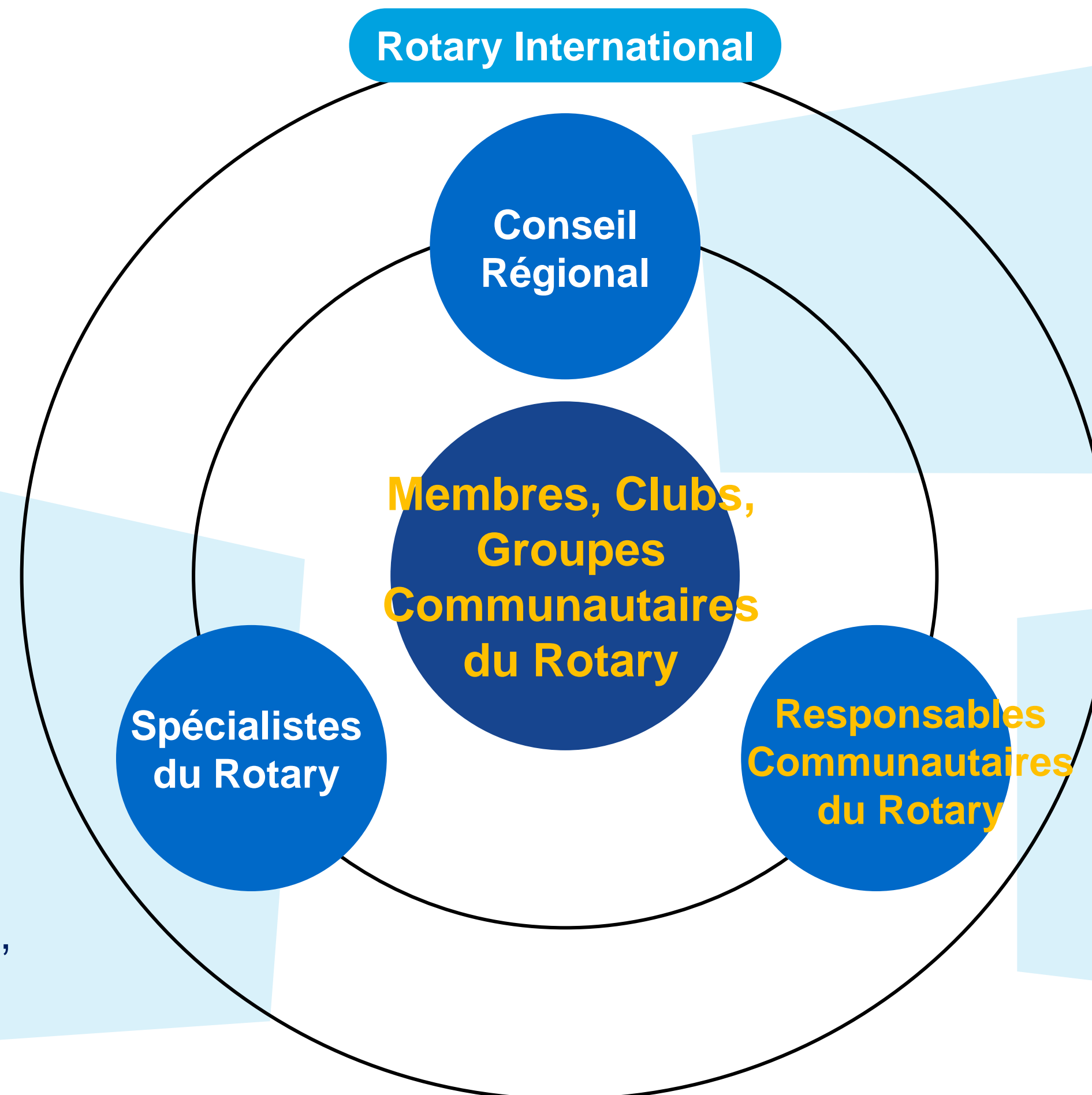


Présentation

- Récapitulatif du Projet Pilote de Régionalisation
- Groupes Communautaires du Rotary – Que sont-ils ?
- Responsables Communautaires du Rotary – Quels seront leurs rôles ?
- Comment les Groupes Communautaires seront-ils constitués ?
- Comment les Responsables Communautaires seront-ils élus ?
- Questions fréquemment posées
- Calendrier indicatif

Recapitulatif du Pilote de Régionalisation

Projet



Accès à l'expertise

- Résolution de problèmes (ex. Résolution de conflits)
- Gouvernance et administration (ex. assurance)
- Programmes du Rotary (ex. RYLA)
- Développement (ex. adhésion, marketing, gestion d'évènements, utilisation de logiciels de collaboration, planification stratégique, etc.)

Nouvel organe de direction et de gouvernance pour la Zone 8

- Expansion du Rotary
- Une voix : partenariats, image publique
- Impact : Projets à l'échelle de la Zone
- Efficacité : technologie, réduction des duplicatas, etc.


Nouveau niveau et type de soutien du Club

- Faciliter la collaboration : accroître l'impact sur la Communauté, l'image du Rotary, croissance des effectifs et expériences
- Fournir et accéder au soutien des clubs et des Groupes Communautaires,


Groupes Communautaires du Rotary (GCR)

Que sont-ils ?


- Une nouvelle méthode de groupement de clubs basée sur des critères communs :



Géographie
Ex : clubs peuvent être proches comme éloignés



Type de club
Ex : clubs en ligne, ou passeport ou d'affaires



Attributs communs
Ex : langue, causes et intérêts

- Les GCR peuvent se réunir en personne, en ligne ou une combinaison des deux, et choisir la fréquence des réunions.
- Les clubs peuvent également désigner un groupe secondaire qui fonctionnera via les réseaux en ligne à travers la Zone 8 : ex. environnement, jeunesse, DEI, etc.

Responsables Communautaires du Rotary (RCR) Quels seront leurs rôles ?

Chaque GCR élira son propre RCR qui :

1. Facilitera le développement et la croissance des GCR :

- Établir des partenariats à plus grande échelle
- Attirer de nouveaux membres
- Accroître l'impact communautaire
- Augmenter l'engagement et la satisfaction des membres
- Construire un profil public plus élevé

2. Fournir ou accéder à un soutien pour les GCR ou les clubs individuels :

- Résolution des problèmes
- Programmes du Rotary
- Gouvernance et administration
- Développement

A noter que La Fondation du Rotary sera maintenue dans les Districts

Comment les Groupes Communautaires du Rotary (GCR) seront-ils constitués ?

- Les clubs nous indiqueront comment ils souhaitent être regroupés via le formulaire “Préférences du club”.
- Nous travaillerons ensuite avec les dirigeants des Districts pour déterminer les meilleurs regroupements pour les districts, en tenant compte autant que possible des préférences des clubs.
- Lorsque cela n’est pas possible, nous travaillerons directement avec les clubs concernés pour discuter des options disponibles.

Comment les Groupes Communautaires du Rotary (GCR) seront-ils constitués ?

- Chaque Président ou Secrétaire complètera **un** formulaire de “Préférences du club” au nom de leur club respectif.
- Le Président ou le Comité ne pourront pas décider pour leur club.
- Les réponses devront refléter la **majorités des voix** des membres du club
- Il est demandé aux clubs de discuter en forum ou en atelier des questions posées dans le formulaire

Les Principales Questions du Formulaire



- Qu'est-ce qui nous passionne le plus ?
- Quels sont nos plus grands atouts et défis ?
- Imaginons ce que notre club pourrait réaliser avec un soutien et une collaboration accrues ?
- Quelle est notre principale méthode préférée de regroupement avec d'autres clubs ?
- Sommes-nous intéressés de faire partie d'un groupe secondaire ? Si oui, sur quel intérêt commun ?

Comment les Responsables Communautaires du Rotary (RCR) seront-ils élus ?

- Une fois les GCR formés, ils se réuniront pour discuter de :
 - Leur vision
 - Le leadership et le soutien dont ils auront besoin
 - L'agenda des rencontres et la méthode choisie
- Les résultats de cette discussion seront documentés and diffusés à tous les membres. Ils compléteront la description de poste de leur RCR
- Une fois cette operation terminée, les candidatures aux postes de RCR seront ouvertes.
- Seuls les clubs d'un GCR spécifique voteront pour élire leur propre RCR. Chaque club soumettra **un seul vote**.

Questions Fréquemment Posées

Q. Y a-t-il un nombre minimum et/ou maximum de clubs pouvant faire partie d'un Groupe Communautaire ?

Non, nous prévoyons que chaque Groupe comptera en moyenne entre 12 à 25 clubs. Il y aura cependant des exceptions.

Q. Si mon club fait partie d'un grand Groupe Communautaire, obtiendrons-nous moins de soutien qu'aujourd'hui ?

Non. Les Groupes Communautaires sont conçus pour améliorer le soutien offert aux clubs. Votre Responsable Communautaire travaillera en étroite collaboration avec votre club pour accroître votre impact communautaire, attirer plus de membres, accroître la visibilité du Rotary et améliorer la satisfaction des membres.

Q. Que se passe-t-il si un club ne souhaite pas rejoindre un GCR ?

Tous les clubs seront affectés à des GCR et auront un RCR qui les soutiendra si nécessaire. C'est un principe important du Projet Pilote qu'aucun club ne soit laissé pour compte. Toutefois, les clubs sont autonomes et choisiront leurs taux de participation au Groupe.

Q. Est-ce que mon club peut faire partie d'un GCR avec des clubs voisins d'un autre district ?

Oui. Tous les clubs resteront dans leur district, mais les clubs au sein d'un GCR pourront s'étendre sur plusieurs districts. Dans ce cas, leur RCR collaborera avec les Gouverneurs des districts concernés.

Q. Que se passe-t-il si mon club ne souhaite pas changer de groupe/cluster/zone dans lequel il se trouve actuellement ?

Vous pouvez nous faire savoir si vous préférez être regroupés avec des clubs spécifiques dans le formulaire de "Préférences du Club" et nous ferons de notre mieux pour tenir compte de vos choix. Cependant c'est une occasion pour les clubs d'essayer un nouveau modèle de fonctionnement et de leur permettre ainsi d'avoir un plus grand impact.

Q. Garderons-nous nos Gouverneurs de District ?

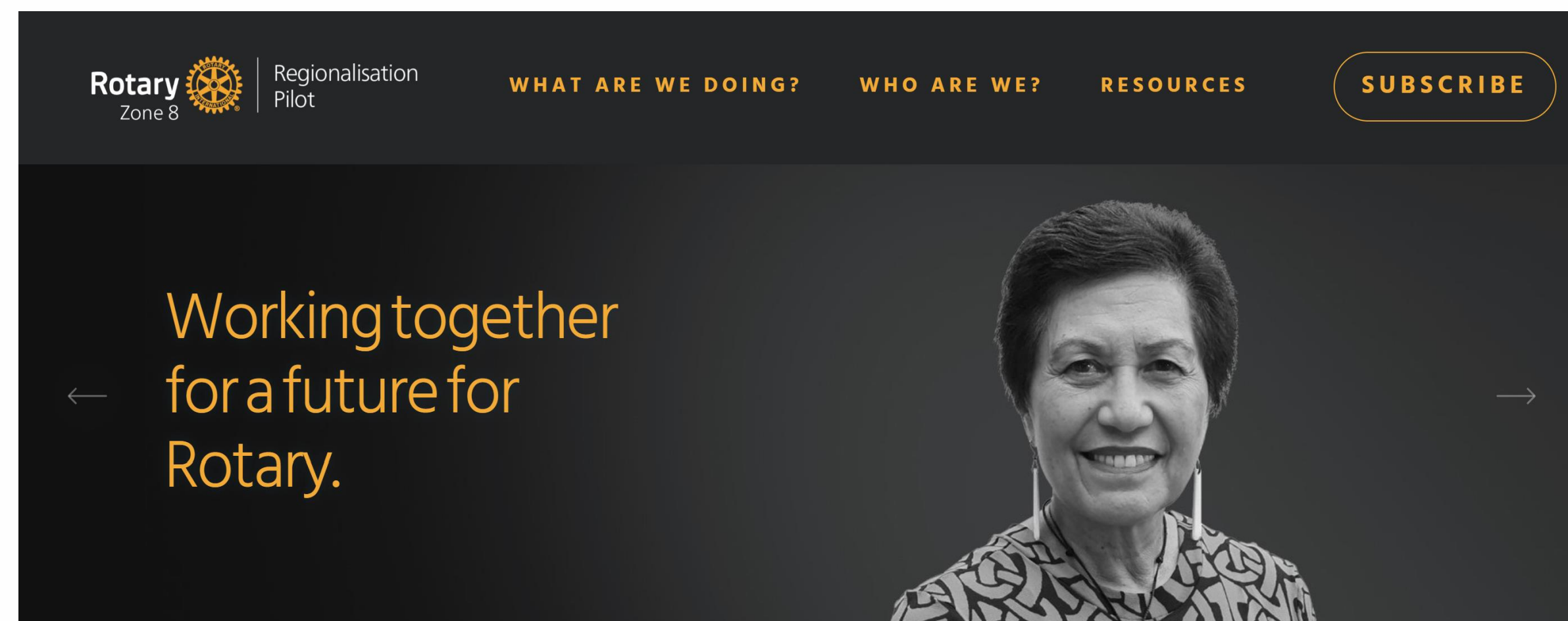
Oui. Les Responsables Communautaires collaboreront avec les Gouverneurs de District autour d'un objectif principal : celui de soutenir les clubs et les membres.

Groupes Communautaires du Rotary (GCR) et Responsables Communautaires du Rotary – Calendrier d'Identification



Pour plus d'informations

Le site Web Créer Demain est régulièrement mis à jour. Pour plus d'informations sur les progress du Projet Pilote de Régionalisation, visiter CreatingTomorrowRotary.org



Latest updates.